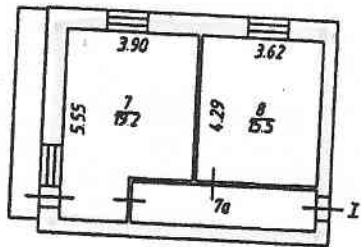


Поэтажный план
строения лит: " А "
г. Владимир ул. Добросельская
д. № 195в кв. _____ уч. _____

Копия

План " 1 " этажа

*Разрешение о передаче
из жилого в нежилое*
На возведение ~~и~~ переоборудование
л 4, 7а, в
(литера, квартира, комната)
разрешение не предъявлено
Дата *18.05.10* Подпись *Лусавейкина*



Масштаб 1:200

Составлено
технической инвентаризацией
по состоянию на *04.03.10*
Исполнитель *А.М. Лусавейкина*
Руководитель группы *Лусавейкина*



Экспликация к поэтажному плану здания (строения)

находящегося в городе **Владимир** по ул. **Добросельская** дом № **195в**

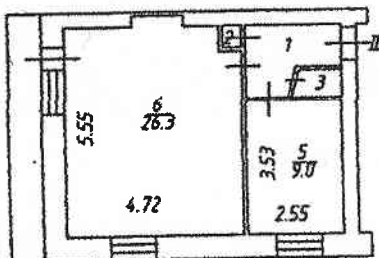
Литера по плану	Этаж (начиная с 1-го этажа и кончая последним)	Номер помещения (квартиры, торгового складского и т.п.)	Номер по плану помещения	Назначение частей помещений: жилая комната, канцелярское помещение, классная комната, кухня, коридор и т.п.	Площадь по		внутреннему		обмеру в н.м.		Итого по помещению, плану, строению	Высота помещений по внутреннему обмеру	Площадь балконов и лоджий	Средняя высота помещений и помещений
					в том числе:		принадлежности		под лестницами					
					Учредительская				основная	вспомогательная				
А	1	7	7	кабинет	19,2						19,2	2,50		19,2
		7в	7в	коридор		0,5					0,5			0,5
		8	8	кабинет	15,5						15,5			15,5
				балкон									4,8	
				Итого по помещению I	34,7	6,5					41,2		4,8	41,2

Поэтажный план
строения лит. " А "
г. Владимир ул. Добросельская
д. № 195 в кв. _____ уч. _____

План " 1 " этажа

*Разрешение о переводе
из жилого в нежилое*

На возведение ~~и~~ пересоборудование
к 1.5
(лит. А, квартала, комнаты)
разрешение не предъявлено
Дата 18.05.10 Подпись Александров



Составлено
технической группой
ис. составлено на 18.05.10
Исполнитель Александров
Руководитель группы Александров

Масштаб 1:200

Экспликация к поэтажному плану здания (строения)

приложенного в городе **Владимир** по ул **Добросельская** дом № **195в**

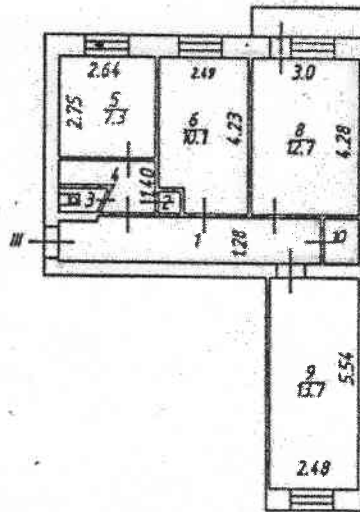
Литера по плану	Этаж (начиная с I-го этажа и кончая меzzанином)	II	Номер помещения (квартиры, торгового, складского и т.п.)	Номер по плану помещения	Назначение частей помещений: жилая комната, канцелярское помещение, классная комната, кухня, коридор и т.п.	Площадь по внутреннему обмеру в кв.м.						Итого по помещению, этажу, строению	Высота помещений по внутреннему обмеру	Площадь балконов и лоджий	Среднеобъемное пересоборудованная и возведения
						в том числе		вспомогательная		под пользования					
						Учрежденческая									
						основная	вспомогательная	основная	вспомогательная						
A	I	II		1	коридор		3,9					3,9	2,50		3,9
				2	шкаф		0,3					0,3			
				3	туалет		0,9					0,9			
				5	кабинет	9,0						9,0			9,0
				6	кабинет	26,3						26,3			
					балкон								4,6		
					Итого по помещению II	35,3	5,1					40,4		4,6	12,9

Поэтажный план
 строения лит. " А "
 г. Владимир ул. Добросельская
 д. № 195в кв. _____ уч. _____

КОПИЯ

План " 1 " этажа

Разрешение о передаче
 от жилого в нежилое
 На возведение или пересоборудование
 к 1, 4, 5
 (литера, квартира, комната)
 разрешение не предъявлено
 Дата 18.05.10 Подпись *Гусаров*



Составлено по данным
 технической инвентаризации
 по состоянию на 04.05.10
 (число, месяц)
 Исполнитель *А.И.И.*
 Руководитель группы *Гусаров*

Масштаб 1:200

Экспликация к поэтажному плану здания (строения)

находящегося в городе Владимир по ул. Добраяльская

дом № 188а

Литера по плану	Этажи (начиная с 1-го этажа и кончая последним)	Номер помещения (квартиры, торгового, складского и т.д.)	Номер по плану помещения	Назначение частей помещения: жилая комната, канцелярское помещение, классная комната, кухня, коридор и т.п.	Площадь по						Итого по помещению, этаж, строение	Высота помещений по внутреннему обмеру	Площадь балконов и лоджий	Самостоятельно оборудованные и вольгата
					в том числе		по внутреннему обмеру в кв.м.		по назначению					
					Учредительская		основная		вспомогательная					
				основная	вспомогательная	основная	вспомогательная	основная	вспомогательная					
A	1	И	1	коридор		0,0					0,0			
			2	шкаф		0,3					0,3			
			3	туалет		1,0					1,0			
			4	коридор		2,5					2,5			2,5
			5	кабинет	7,3						7,3			7,3
			6	кабинет	10,1						10,1			
			7	кабинет	12,7						12,7			
			8	кабинет	13,7						13,7			
			9	кабинет		1,2					1,2			
			10	подсобное помещение									2,4	
				балкон										
				Итого по помещению III	43,8	14,8					57,8		2,4	19,3



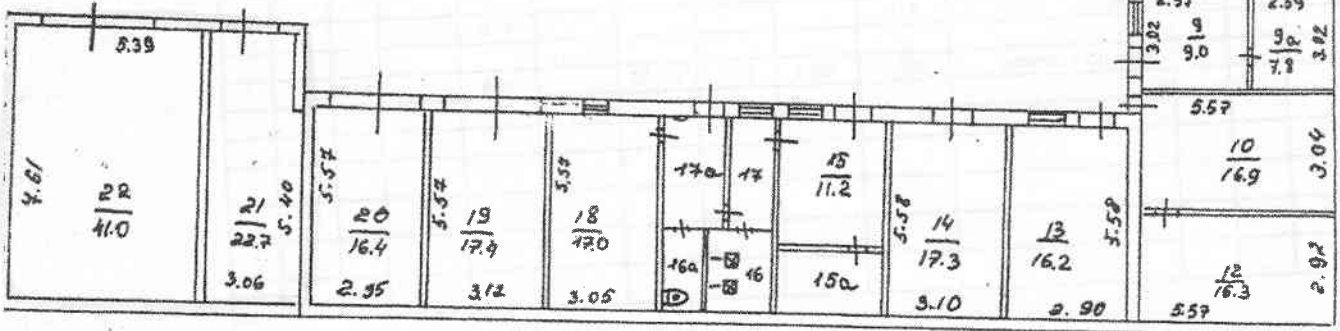
Поэтажный план
 строения № 6, 61
 г. Владимир ул. Соколова-Соколина
 д. № 3а кв. _____

План « I » этажа

Лит. Б
 Н=2.80

На основании плана № 08.10.08
 к 9, 9а, 10, 15, 15а, 16, 16а, 17, 17а
 разрешенное использование
 Дата 08.10.08

Лит. Б1
 Н=4.30



Составлено по данным
 технической инвентаризации
 по состоянию на 08.10.08
 (число, месяц, год)
 Исполнитель Иваненко
 Руководитель группы [Signature]

Масштаб 1:200

VI. Экспликация к плану строений

По

ул. Соколова-Соколенка
Фрунзенский

дом № 3а

район

Даты записей	Литер по плану	Этаж, начиная с подвала и кончая мезонином	№№ квартир, торговых, складских и пр.	№№ комнат, кухни, коридоров и пр.	Назначение помещения: жилое, контора, магазин, ванная, коридор, кухня и прочая	площадь по внутреннему обмеру						разрешение на переоборудование не предъявлено	высота	
						общая полезная	производств.		складская		гаражная			
							основная	вспомогат.	основная	вспомогат.	основная			вспомогат.
	Б1	1		1	мастерская	17,1	17,1							
				2	мастерская	17,0	17,0							
				4	мастерская	17,2	17,2					17,0		2,59
				5	мастерская	17,2	17,2							
				6	склад	17,2								
				7	склад	17,2			17,2					
				8	мастерская	17,2	17,2		17,2					
				9	мастерская	9,0	9,0							
				9а	мастерская	7,8	7,8					9,0		
				10	склад	18,9			18,9			7,8		
				12	склад	18,3			18,3			18,9		
				13	склад	18,2			16,2					
				14	склад	17,3			17,3					
				15	раздевалка	11,7								
				15а	сауна	5,7		11,7				11,7		
				16	душевая	4,7		4,7				5,7		
				16а	туалет	2,5		2,5				4,7		
				17	коридор	4,3		4,3				2,5		
				17а	коридор	5,1		5,1				4,3		
				18	комната отдыха	17,0		17,0				5,1		
				19	гараж	17,4								
				20	гараж	18,4			17,4					
	Б1			21	мастерская	22,7	22,7		16,4					
				22	гараж	41,0						41,0		
					Итого по зданию:	352,1	125,2	51,0	101,10		74,8	84,7		4,2